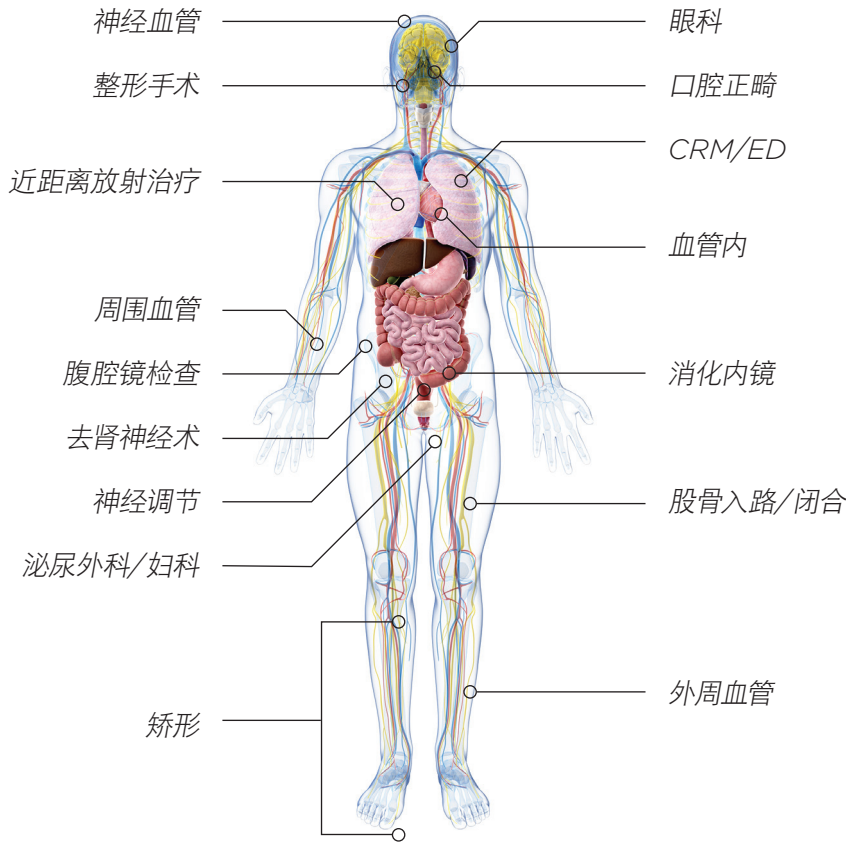


用于医疗服务的挤出件



医疗市场：血管和非血管



新兴产品/应用

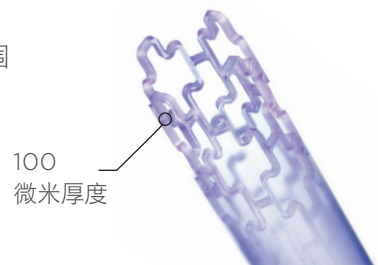
BioWeb™ 支架包裹

- 模拟天然细胞外基质(ECM)
- 新型支架包裹技术



Absorv™ 生物可吸收支架

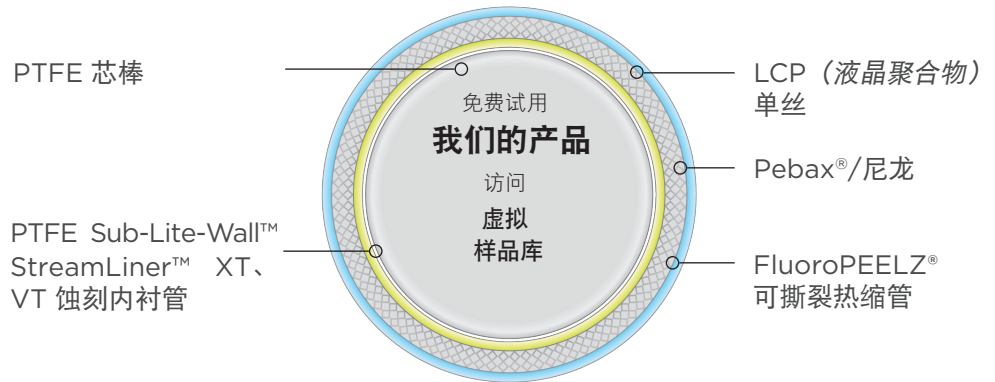
- 有限时效
- 可定制适当范围的吸收速率



挤出件中使用的树脂

- ECTFE: 乙烯-三氟氯乙烯
- EFEP: 乙烯、四氟乙烯和六氟丙烯混合物
- ETFE: 乙烯-四氟乙烯
- FEP: 氟化乙烯丙烯
- LCP: 液晶聚合物
- 尼龙: 热塑性聚酰胺
- PE: 聚乙烯
- Pebax®
- PEEK: 聚醚醚酮
- PFA: 全氟烷氧基
- PTFE: 聚四氟乙烯
- PVDF: 聚偏二氟乙烯
- THV: 四氟乙烯、六氟丙烯和偏氟乙烯混合物

导管组件



ZEUS 重要规格

- 热熔流变套管
- 导管内衬管
- 护套材料
- 导引鞘
- 非金属编织材料
- 导丝包覆材料
- 球囊和支架护套
- 定制管件
- 多管腔导管
- 芯棒加工/支撑
- 为原型样品制作计划提供研发支持