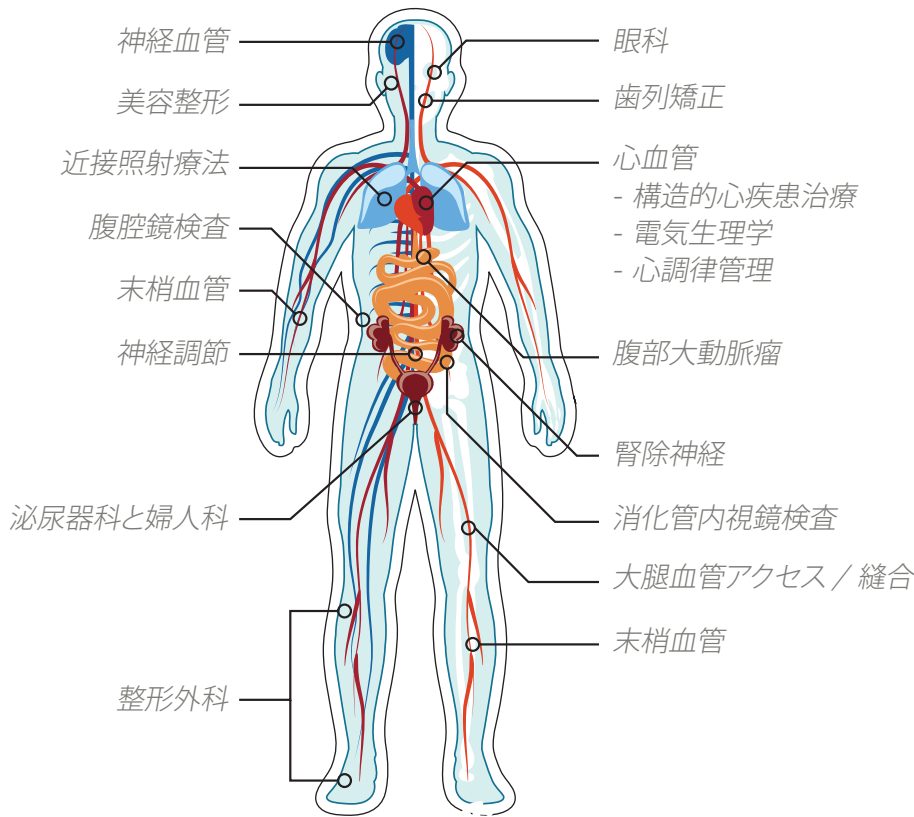


# 医療用ラインカード

心臓 | CRM | 構造的な疾患 | 神経 | 末梢 | 消化管内視鏡検査

## 医療市場：血管および非血管



## ZEUS 社提供

- FEP: フッ化エチレンプロピレン
- PTFE: ポリテトラフルオロエチレン
- PEEK: ポリエーテルエーテルケトン
- FluoroPEELZ™ 引裂き性熱収縮チューブ
- ETFE: エチレン テトラフルオロエチレン
- PVDF: ポリフッ化ビニリデン
- PFA: パーフルオロアルコキシ
- ECTFE: クロロトリフルオエチレン・エチレン共重合体
- Absorv® 生体吸収性押出製品
- Bioweb™ エレクトロスピンニング不織布
- Aeos® ePTFE
- ナイロン 11、12
- Pebax®

## カテーテル用部品

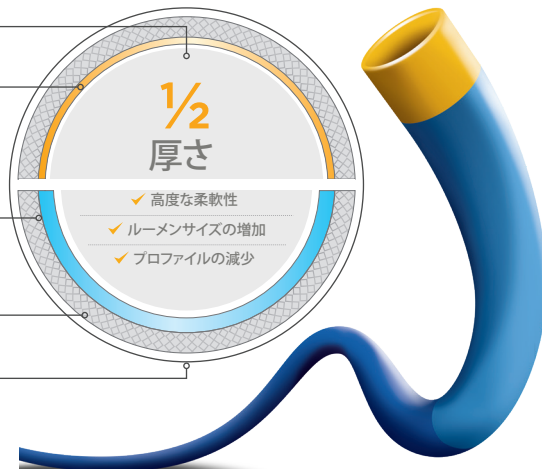
PTFE マンドレル

Sub-Lite-Wall®  
StreamLiner™ XT

LCP (液晶ポリマー)  
モノフィラメント

Pebax®/ ナイロン

FluoroPEELZ®  
熱収縮チューブ



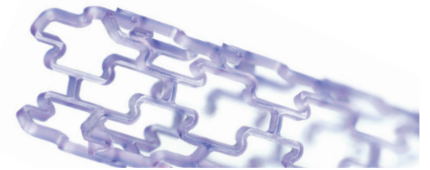
- ✓ 高度な柔軟性
- ✓ ルーメンサイズの増加
- ✓ プロファイルの減少

- スリーブの溶着
- カテーテル用ライナー
- 被覆材
- 非金属ブレイディング素材
- ワイヤガイド被覆
- バルーンおよびステントプロテクター
- イントロデューサーシース
- マルチルーメンカテーテルチューブ
- 加工用マンドレル、サポートマンドレル
- カスタムチューブ
- 研究開発サポート
- 試作品サンプル提供プログラム

## 先進的製品

Absorv®

- 有限関数性
- カスタムメイドの吸収特性



BIOWEB™

- 自然な細胞外マトリックス (ECM) を模倣
- ステント被覆の新技術



Aeos® ePTFE

- 細胞の内方成長を促す微孔性構造
- IND、密度、細孔径の自在なカスタマイズで選択的透過性を実現

